

東条湖周辺の散策マップ

まっぷ



ほぼ1km (地図には誤差があります。)

播州清水寺

BANSYU KIYOMIZUDERA TEMPLE

住所：〒673-1402 兵庫県加東市平木1194
TEL：0795-45-0025 FAX：0795-45-0322
URL：http://kiyomizudera.net/
Mail：info@kiyomizudera.net
営業時間：8時～17時 休業日：年中無休

海拔約550mにある山寺。四季を通じて様々な花や風景が楽しめる。晴れた日には遠くは瀬戸内、明石海峡大橋まで見渡せる。秋には紅葉ライトアップ開催。
西国第25番札所、神仏霊場78番札所（兵庫13番）。

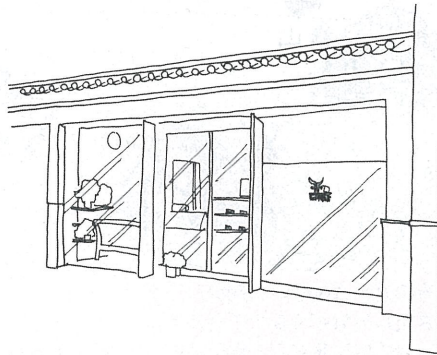


繁本精肉店

SHIGEMOTO PRIME MEAT SHOP

住所：〒673-1322 兵庫県加東市森770
TEL：0795-47-0038 FAX：0795-47-0738
営業時間：10時～19時 休業日：月曜日

創業大正7年。但馬牛を主とした上質の黒毛和牛を販売しております。A4ランクのサーロインが1,100円、焼肉・すき焼きが525円～など“良質安価”を心掛けておりゴルフ帰りや旅行中のお客様にも好評頂いております。ギフト・地方発送も承っております。
ひょうご東条ICより車で3分。

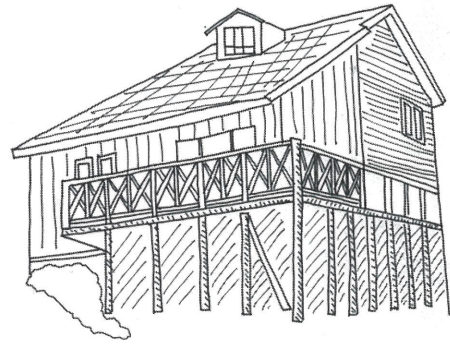


自家製天然酵母 森のパン屋 花穂

THE BAKER IN WOODS 「HANAHO」

住所：〒673-1301 兵庫県加東市黒谷1197-478
TEL：0795-47-2281 FAX：0795-47-2281
URL：http://www.kcvnet.jp/users/hanaho/
Mail：hanaho@kcvnet.jp
営業時間：10時～17時
休業日：火、水曜日（祝、祭日は営業致します）

花穂ではパンに必要な酵母を果物や穀物などからおこしています。国産小麦粉、種子島粗糖、岩塩、阿蘇ジャージーバターなど食材にこだわり、添加物は一切使用しないパン作りをしています。喫茶スペースもありますよ。

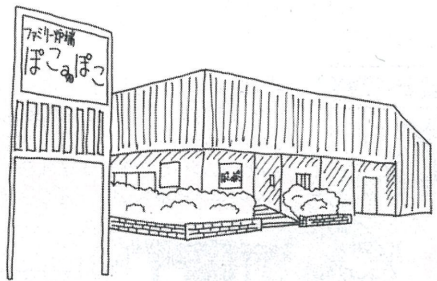


ファミリー炉端 ぽこ@ぽこ

FAMILY ROBATA 「POKO A POKO」

住所：〒673-1311 兵庫県加東市天神4-1
TEL：0795-47-2280 FAX：0795-47-2280
営業時間：夜17時30分～24時（日曜・祝日は23時）
休業日：月曜日

掘ごたつの座敷で、ゆっくりお寛ぎ下さい。メニューは、一品物390円から、鉄板焼・ふわとろ焼・あくフェス焼（お好み焼）と全120種の品揃え。ドリンクも幅広く充実！ドリンクバー（2時間200円）もご用意しています。お昼は10名様よりのご予約で営業します。ゴルフや行楽帰りも、事前にご連絡下されば対応いたします。



御菓子司 開進堂

JAPANESE SWEETS 「KAISHINDO」

住所：〒673-1311 兵庫県加東市天神355
TEL：0795-47-0027 FAX：0795-47-0027
営業時間：8時～19時
休業日：毎月5日・15日・25日

東条特産 山の芋で包み込んだ、中あん（北海道産 小豆こしあん）入り上用まんじゅう。1ヶ105円～他に福梅モナカ、焼菓子（斗竜・古里）などさまざま。12月末～3月末には、いちご大福（要予約）等があります。



きよみづの郷

KIYOMIZU VILLAGE

住所：〒673-1402 兵庫県加東市平木1310番地
TEL：0795-45-1121 FAX：0795-45-1125
URL：http://www.kiyomidu.net/index.html
Mail：kiyomidu@telenet.tv

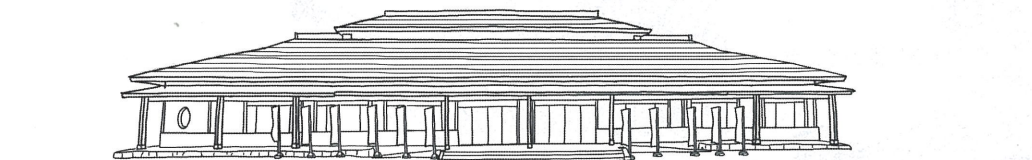
平成25年で創業42年になります。「人生をゆったり暮らしたい」をキャッチフレーズに大阪・神戸の都会より近い森林住宅地・別荘地として頑張っています。750区画の居住地に250の建物が建築されています。その中には36世帯の永住の方がおられます。最近の提案としては「夫婦二人で、月15万円。緑の中での満ち足りた生活」と定年を迎える熟年のご夫婦に森林住宅での年金快適生活をお勧めしています。収入が減っても森の中での趣味を愉しむ満ち足りた生活。まだまだ人生は楽しいですよ!! 少しリフォームをすれば、まだまだ使える安価な中古住宅・中古マンションもあります。

十八羅かん

JYUHACHI RAKAN

住所：〒673-1411 兵庫県加東市畑640番地2
TEL：0795-44-1144 FAX：0795-44-8791
URL：http://store.shopping.yahoo.co.jp/nichirin
営業時間：6時30分～18時00分 休業日：年中無休

森の中のカフェ・レストラン。モーニングから、日替わりのランチメニュー、ドリンクも豊富です。事前のご注文でお弁当も承ります。100座席以上、団体様もお一人様もお気軽にお越しくださいませ！

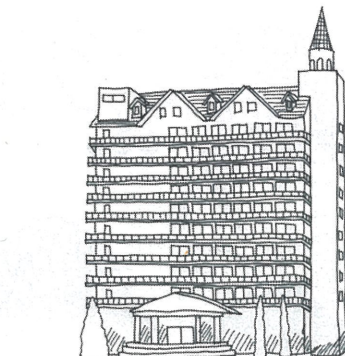
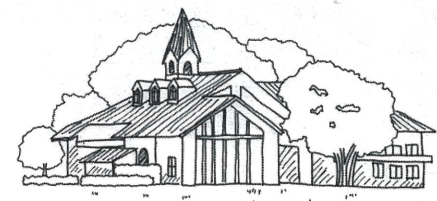


やしる鴨川の郷

YASHIRO KAMOGAWA NO SATO

住所：〒673-1401 兵庫県加東市上鴨川1061-100
TEL：0795-45-0111 FAX：0795-45-0116
URL：http://www.telenet.tv/users/kamogawanosato/
営業時間（フロント）：8時～21時
休業日：第2木曜日（8月は無休）
年末年始（12月28日～1月3日）

県道566号線から一步入ると、眼前に広がる緑の山々と紺碧の池。池のほとりには赤いとんがり屋根の“あくりびあ”と9棟のログコテージがたたずみます。都会の喧騒を離れて、別荘感覚でスローライフを楽しみませんか？



ホテルグリーンプラザ東条湖

HOTEL GREEN PLAZA TOJOKO

住所：〒673-1412 兵庫県加東市廻瀾字東山317
TEL：0795-44-1300 FAX：0795-44-1427
URL：http://www.tojoko.co.jp

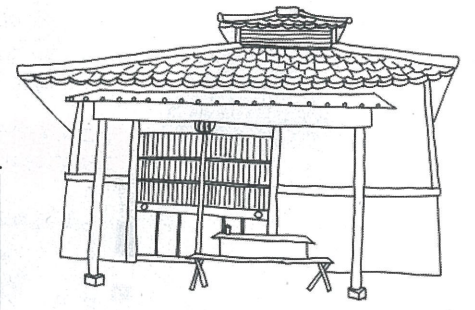
東条湖おもちゃ王国は目の前。小さなお子様連れのファミリーでも安心してご利用いただけるホテル。多彩なお風呂が楽しめる大浴場「湯プラザ」、離乳食やキッズメニュー、和洋中バイキング、赤ちゃんプラン専用フロアなど小さなお子様も大切なゲストとしてお迎えいたします。

東条秋津寮

TOJO AKITSU GAMA

住所：〒673-1302 兵庫県加東市秋津2001-175
TEL：0795-47-1639 FAX：0795-47-1639
URL：http://www.tojoakitsu-gama.com/
営業時間：10時～18時 休業日：年中無休
※ひょうご東条インターより車で8分

桃、竹、松など地元の植物で釉薬を独自に造りに器に託す。土と炎にこだわり登り窯で焼かれた器は、深みと渋みが写し出されています。自然の中でゆったりと陶芸体験を楽しんでいただくスペースもあります。



ジェラートショップ ブリランテ

GELATO SHOP 「BRILLANTE」

住所：〒673-1402 兵庫県加東市平木535
TEL：0795-40-9020 FAX：0795-40-9025
営業時間：3月～12月：10時～18時
1月～2月：12時～17時
7月・8月：10時～19時
休業日：月曜日（月曜日が祝日の場合は翌営業日）

前川牧場の健康な乳牛から搾った新鮮な牛乳をそのまま使用。当店イチオシ「ブラウンスイスミルク」は稀少品種（日本では数百頭の牛乳を原料とし、深いコクと風味が味わえるワンランク上のジェラートです。



さかなの館「アクア東条」

AQUARIUM 「AQUA TOJO」

住所：〒673-1301 加東市黒谷1197-23
TEL/FAX：0795-47-0505
HP：http://www.hyoturi.or.jp/aqua/index.html
Mail：hyoturi@orion.ocn.ne.jp
営業時間：9時30分～17時30分（10月～2月 10時～16時）
休業日：毎週木曜日、年末年始12月29日～1月3日

さかなの館「アクア東条」は平成元年4月に内水面関連知識普及教育施設として東条湖畔に誕生しました。加東市が誇る地場産業「釣針」の紹介もしています。この「釣針」は「播州針」として地域ブランドに登録されています。

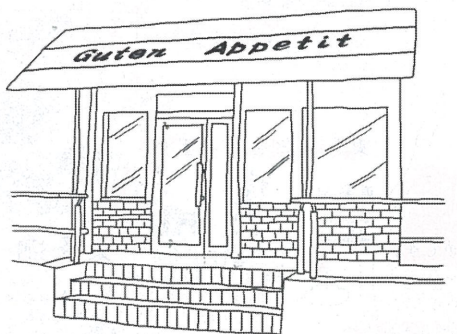


パティスリー グーテンアペティート

PATISSERIE 「GUTEN APPETIT」

住所：〒673-1341 加東市南山2丁目3-19
TEL/FAX：0795-20-1021
営業時間：10時～18時（日曜・祝日は10時～17時）
休業日：月曜日（祝日の場合、翌日）

道の駅とうじょうから車で1分ほどにある、東条のケーキ屋です。北播磨特産の酒米「山田錦」の米粉を使用した、東条ロールは、当店こだわりの生クリームとの相性抜群！その他山田錦スイーツに、パティシエ自慢のふわふわ山田錦シフォン等もあり、お土産にもオススメです。

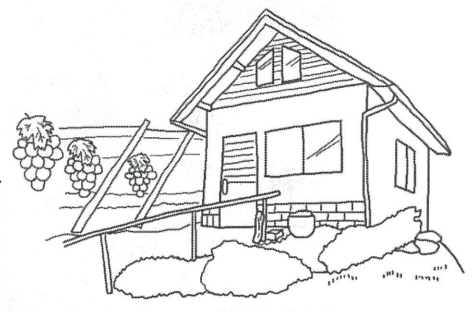


岩崎農園

IWASAKI PLANTATION

住所：〒673-1313 兵庫県加東市永福732
TEL/FAX：0795-47-0713
Mail：budoya@kcvnet.jp
営業期間：7月末～9月下旬
（天候により変更あり、お問い合わせください）
営業時間：8時～18時 休業日：営業期間は無休です。

永福の信号から500m東の小高い所に赤い屋根とぶどうのテントが見えます。開墾から40年。三世代でぶどう作りを営みピオーネをはじめ、種なしベリーA、藤藤、翠峰などの多品種のぶどうが朝採りの新鮮なまま手に入ります。

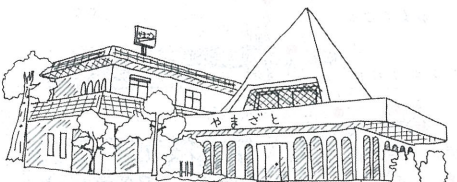


季節料理 やまざと

RESTAURANT 「YAMAZATO」

住所：〒673-1314 兵庫県加東市横谷583
TEL：0795-47-0093 FAX：0795-47-1224
営業時間：喫茶 9時～19時
別館 9時～21時
休業日：月曜日定休

中国道ひょうご東条インターのすぐそば、懐かしい昭和の雰囲気のと風喫茶やまざとは、ゆったり座れる40席、また別館では懐石料理や、各種鍋料理など季節料理が味わえます。各種宴会でのご利用はご予約にて承っております。送迎可、ご相談ください。



道の駅とうじょう

REST AREA TOJO

住所：〒673-1341 兵庫県加東市南山1-5-1
TEL：0795-47-2400 FAX：0795-47-2401
URL：http://www.tojo21.co.jp

営業時間：特産館「夢街人」 9時～19時（定休日 月曜、但し祝日は営業）
農産物直売所「コスモスの館」 9時～18時（定休日 月曜、但し祝日は営業）
レストラン「獅子銀」 9時～21時（L.O.は20時30分、月曜は14時まで営業）
コンビニ 24時間営業、年中無休

天気・道路の渋滞情報などが見られる情報コーナー、特産品やおみやげ物がどっさりの特産館、地元の農産物の直売所、24時間営業の便利なコンビニなど、気軽にお立ち寄りください。

